

农业局



图例



控制阀



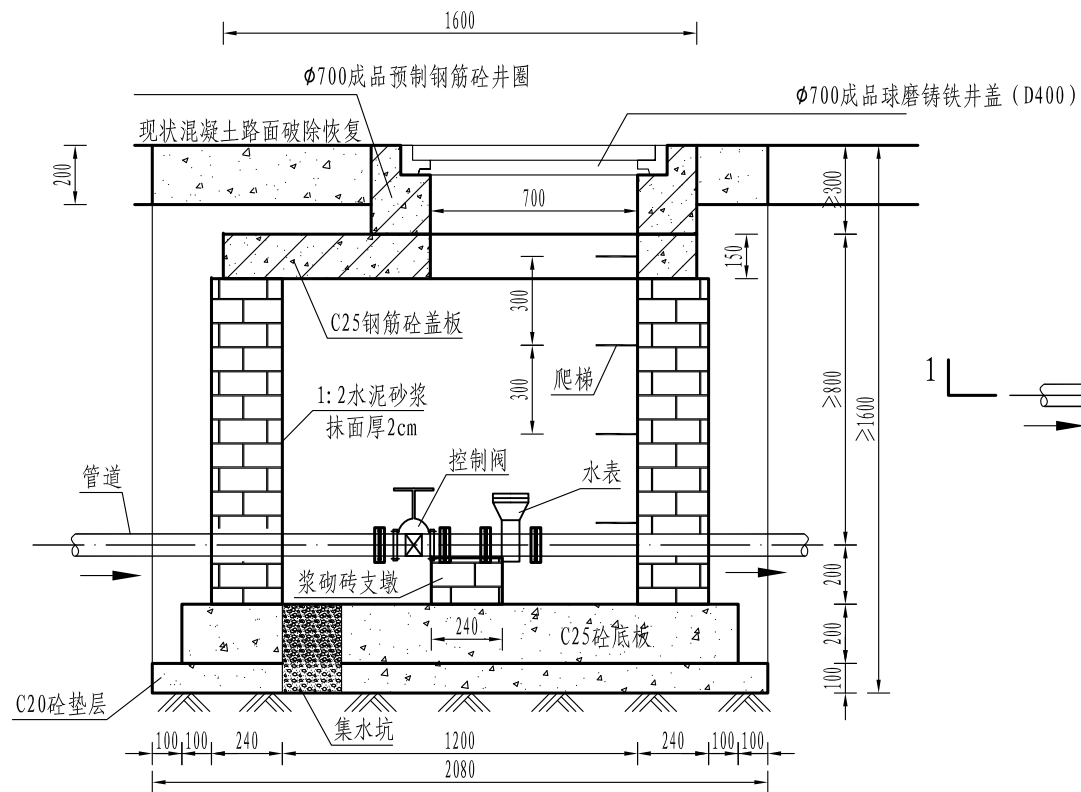
控制阀+水表

说明:

- 1、主要建设内容: de110PE100管 (1.6Mpa) 100m, de63pe100管 (1.6Mpa) 200m, de32PE100管 (1.6Mpa) 1m, 阀门井3座、旋翼液封水表 (LXS-50F) 2块、DN100伸缩蝶阀1个、DN50伸缩蝶阀4个, 定向钻工作坑1处;
- 2、施工前务必与燃气、通信等部门及时沟通探清管线后再施工。
- 3、现状压力罐后de63管道口切断并进行封堵。
- 4、预留de32PE100管 (1.6Mpa) 管长1m, 对末端进行封堵。
- 5、管道施工采用定向钻施工, 其中de110管长70m, de63管施工长度200m.
- 6、1#阀门井顶拆除恢复透水砖面积4.33m², 2#、3#阀门井混凝土路面破除恢复面积4.33m², 工作坑混凝土路面破除恢复面积2m²

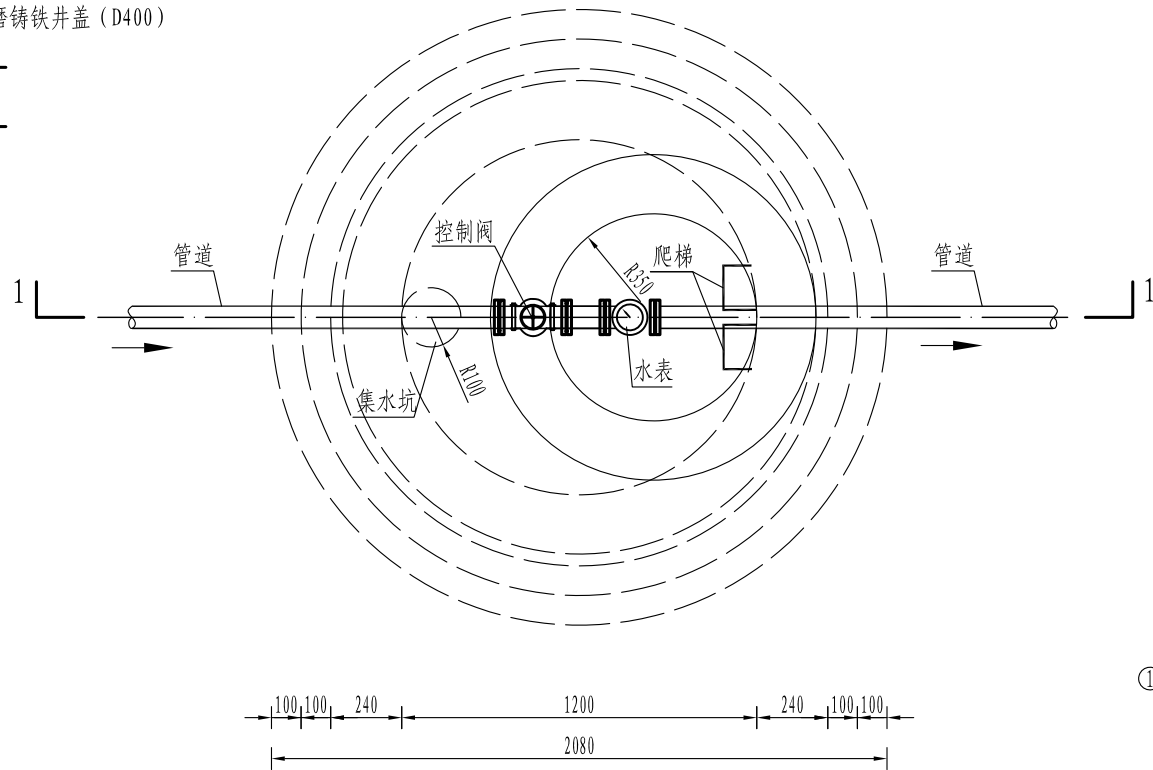
河南和康工程技术有限公司

核定	贾浩谋		实施方案	设计
审查	李连芳		水 工	部分
校核	胡旭		2025年陕州区农业农村局 给排水管道改造工程	
设计	任奇			
制图			平面布置图	
比例	见图			
设计证号	A141029336	图号	SZNYJGS-PMT	



1——1剖面图1: 25

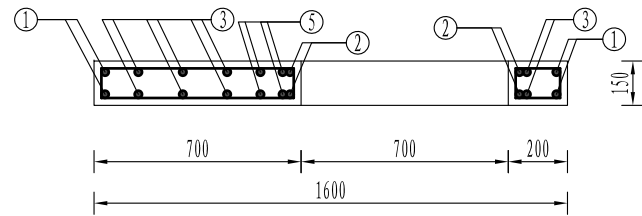
2#、3#阀门井



阀门井平面图 1: 25

一座A型阀门井盖板材料数量表

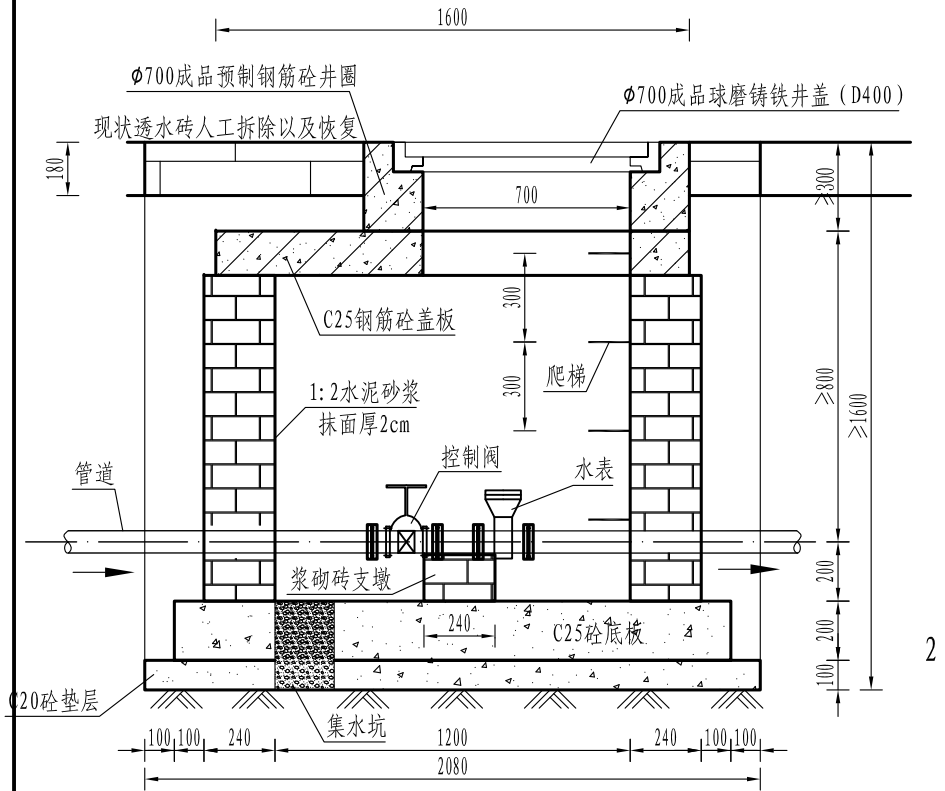
编号	规格	钢筋大样图(mm)	单根长(mm)	根数	总长(m)	总重(kg)	C25砼(m <sup>3</sup> )
①	Φ10		1500	2	11.60	7.16	0.244
②	Φ10		800	2	7.20	4.44	
③	Φ14		154~1380	48	36.46	44.12	
④	Φ16		250~150	4	4.24	6.70	
⑤	Φ16		1260~1530	12	18.94	29.93	
合计						92.35	



2——2剖面图1: 25

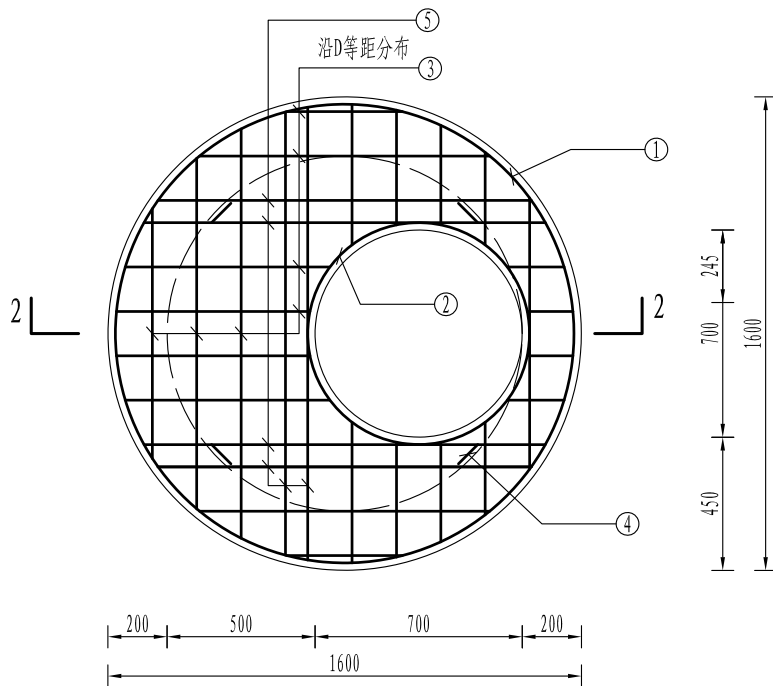
说明:

- 1、本图为阀门井设计图, 阀门井采用砖混结构, 为位于道路上或蓄水池配套的阀门井, 井内可安装两个控制阀或一个控制阀+一个进排气阀(或水表);
- 2、图中尺寸单位以mm计;
- 3、砖砌体: MU10煤矸石砖或烧结粘土砖, M10号水泥砂浆砌筑;
- 4、阀门井钢筋砼盖板材料: C25砼, 钢筋为Ⅰ级和Ⅲ级;
- 5、钢筋保护层为25mm, 遇孔洞处自行切断, 吊环严禁使用冷加工钢筋;
- 6、爬梯采用铸铁(塑钢)成品爬梯或Φ20圆钢制作, 深入墙体不小于15cm;
- 7、Φ700成品球磨铸铁井盖及底座(D400)采用给排水标准图, 管道穿墙做法参照相关图集;
- 8、阀门井砌筑完成后对内壁、顶部采用1:2水泥砂浆进行粉刷, 厚2.0cm;
- 9、集水坑采用预埋Φ200mmUPVC管, 坑内填充碎石;
- 10、阀门井基础应平整夯实, 地基承载力应不小于90Kpa, 对软基等承载力不满足要求的要进行换填处理, 井体四周采用素土均匀上升回填, 回填土压实度不小于0.90。
- 11、1#阀门井顶为透水砖地坪, 2#、3#阀门井顶为混凝土地坪, 破除恢复长2.08m×2.08m。对于人工拆除的透水砖进行保管, 带阀门井完成后, 人工铺设透水砖, 破除恢复长2.08m×2.08m。



1——1剖面图1: 25

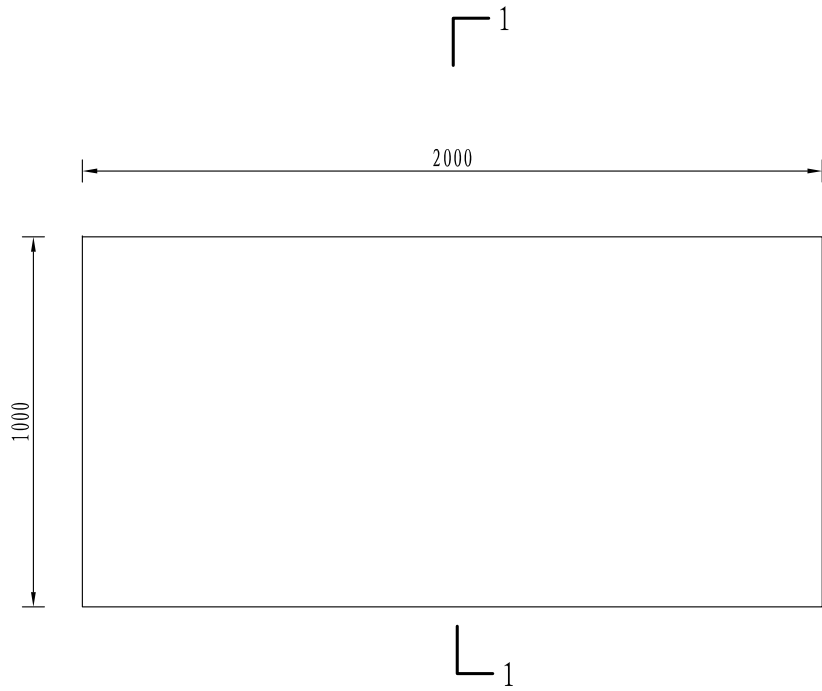
1#阀门井



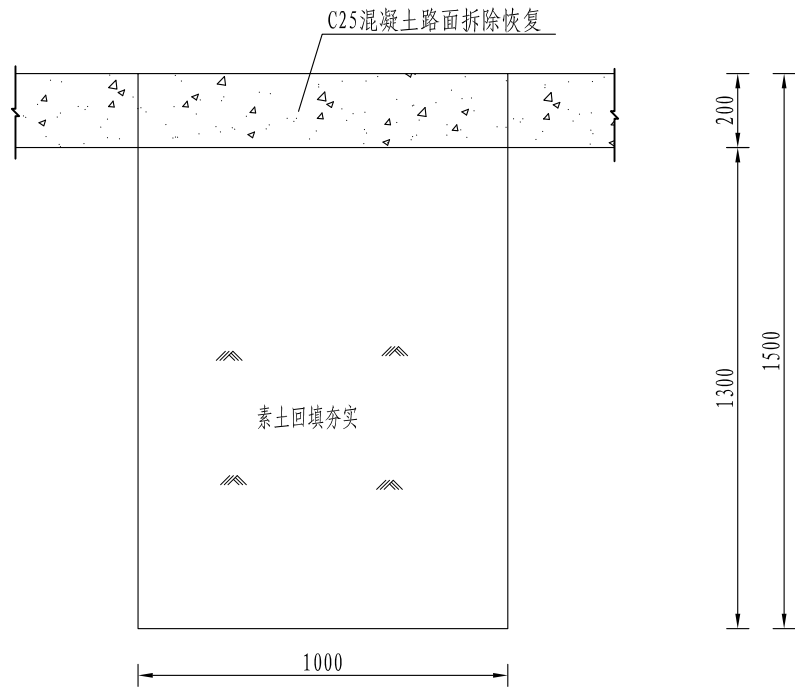
A型阀门井盖板配筋图 1: 25

河南和康工程技术有限公司

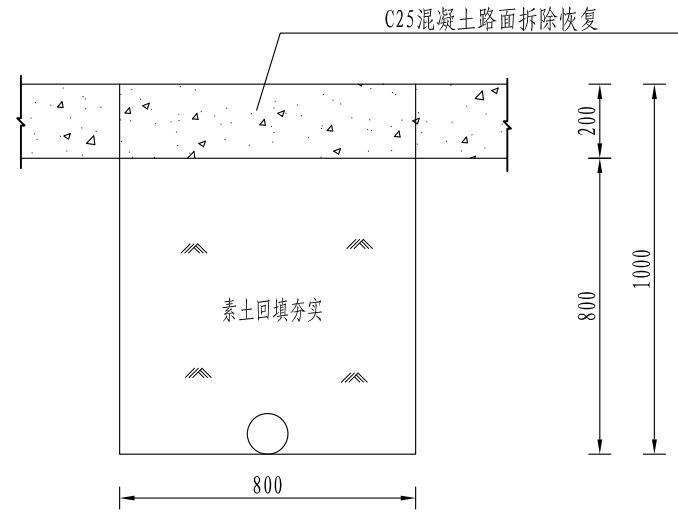
核定	贾浩谋		实施方案	阶段
审查	李建若		水工	部分
校核	姚旭		2025年陕州区农业农村局	
设计	任奇		给水管网改造工程	
制图			A型阀门井设计图	
比例	见图			
设计证号	A141029336	图号	NYJGS-FMJ	



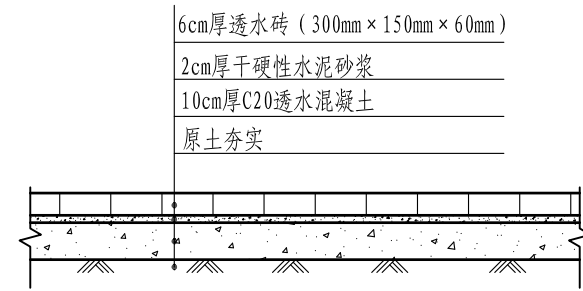
工作坑平面图 1:20



1-1工作坑剖面图 1:20



管槽开挖断面图 1:20  
混凝土路面



铺装地坪断面图 1:20

说明:

- 1、图中尺寸单位以mm计;
- 2、土为黏土, 管沟以及工作坑素土回填压实度不小于0.90;
- 3、拆除混凝土建筑垃圾及时外运, 运距2km;

河南和康工程技术有限公司			
核定	贾浩谋		实施方案
审查	李建若		水 工
校核	姚旭		2025年陕州区农业农村局
设计	任奇		给水管道改造工程
制图			管槽、工作坑等设计图
比例	见图		
设计证号	A141029336	图号	NYJGS-GCSJT